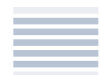


DZĪVOKĻA ATRAŠANĀS VIETA ĒKĀ



2.-6. STĀVS

2 GUĻAMISTABU DZĪVOKĻIS AR BALKONU

DAĻĒJI MĒBELĒTA DZĪVOKĻA APRĪKOJUMS

Virtuves iekārta ar iebūvētu tehniku

Dienas un nakts aizkari

Griestu apgaismojums un stāvlampas

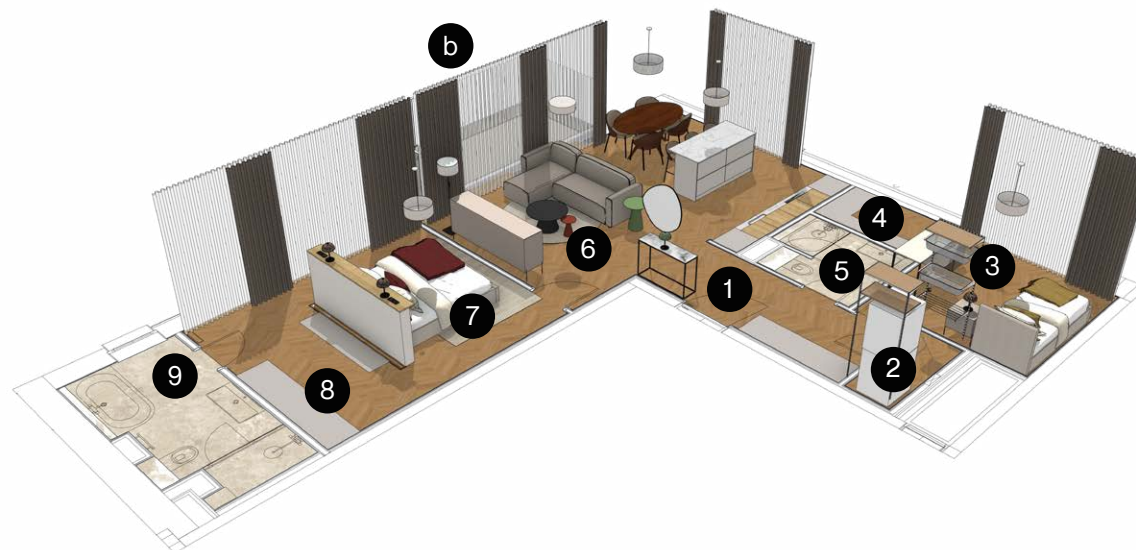
Priekšnama skapis

Guļamistabas skapis

Veļas mašīna un žāvētājs

1	PRIEKŠNAMS	7.21 m ²
2	SAIMNIECĪBAS TELPA	1.91 m ²
3	GUĻAMISTABA 2	10.47 m ²
4	GARDEROBE	3.50 m ²
5	VANNASISTABA 2	4.45 m ²
6	VIESISTABA UN VIRTUVE	34.20 m ²
7	GUĻAMISTABA 1	12.67 m ²
8	GARDEROBE	8.62 m ²
9	VANNASISTABA 1	7.92 m ²
b	BALKONS	9.50 m ²

KOPĒJĀ DZĪVOJAMĀ PLATĪBA 100.45 m²



Mēbeļu izvietojumam ir ilustratīvs raksturs, daļēji mēbelētā dzīvokļa specifikāciju skatīt blakus