

DZĪVOKĻA ATRAŠANĀS VIETA ĒKĀ



2.-6. STĀVS

1 GUĻAMISTABAS DZĪVOKĻIS AR BALKONU

DAĻĒJI MĒBELĒTA DZĪVOKĻA APRĪKOJUMS

Virtuves iekārta ar iebūvētu tehniku

Dienas un nakts aizkari

Griestu apgaismojums un stāvlampas

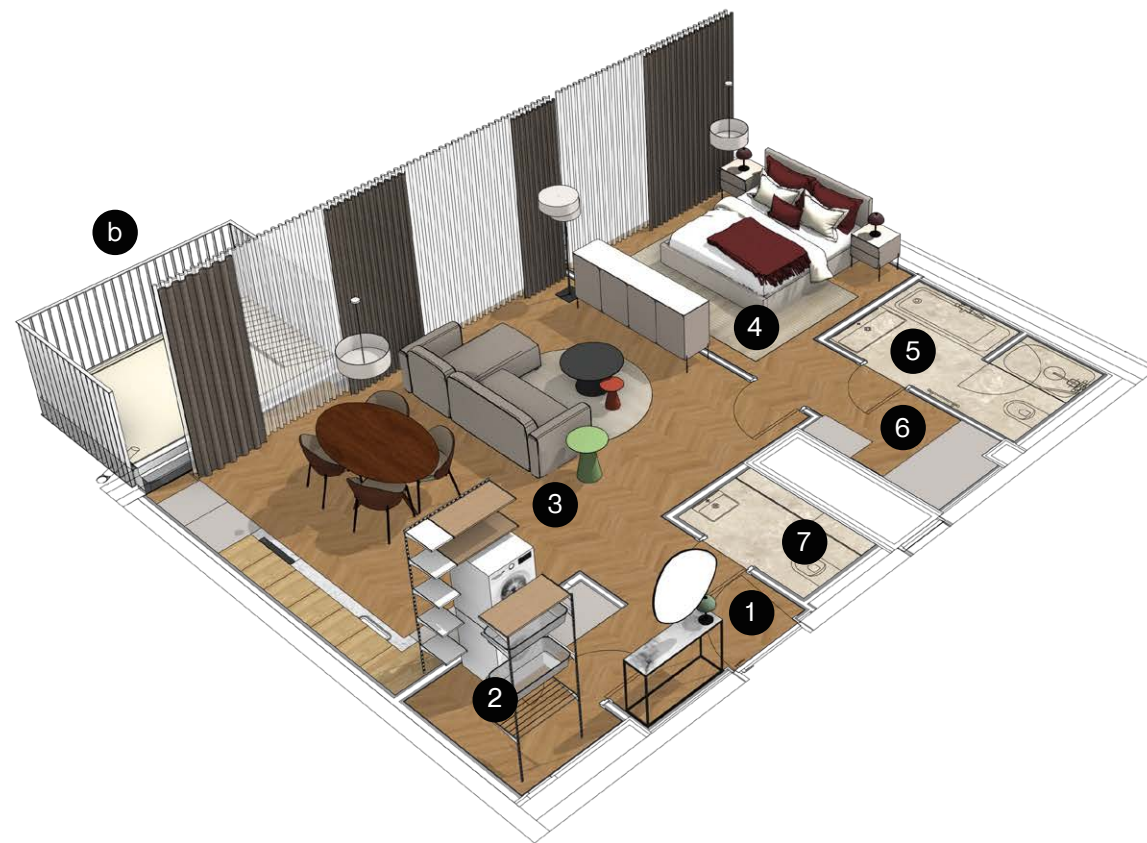
Priekšnama skapis

Guļamistabas skapis

Veļas mašīna un žāvētājs

1	PRIEKŠNAMS	5.20 m ²
2	SAIMNIECĪBAS TELPA	2.64 m ²
3	VIESISTABA & VIRTUVE	30.49 m ²
4	GUĻAMISTABA	12.64 m ²
5	VANNASISTABA	5.51 m ²
6	GARDEROBE	3.20 m ²
7	WC	2.44 m ²
b	BALKONS	6.00 m ²

KOPĒJĀ PLATĪBA 6812 m²



Mēbeļu izvietojumam ir ilustratīvs raksturs,
daļēji mēbelētā dzīvokļa specifikāciju skatīt blakus