

DZĪVOKĻA ATRĀŠANĀS VIETA ĒKĀ



2.-6. STĀVS

## 2 GUĻAMISTABU DZĪVOKĻIS

### DAĻĒJI MĒBELĒTA DZĪVOKĻA APRĪKOJUMS

Virtuves iekārta ar iebūvētu tehniku

Dienas un nakts aizkari

Griestu apgaismojums un stāvlampas

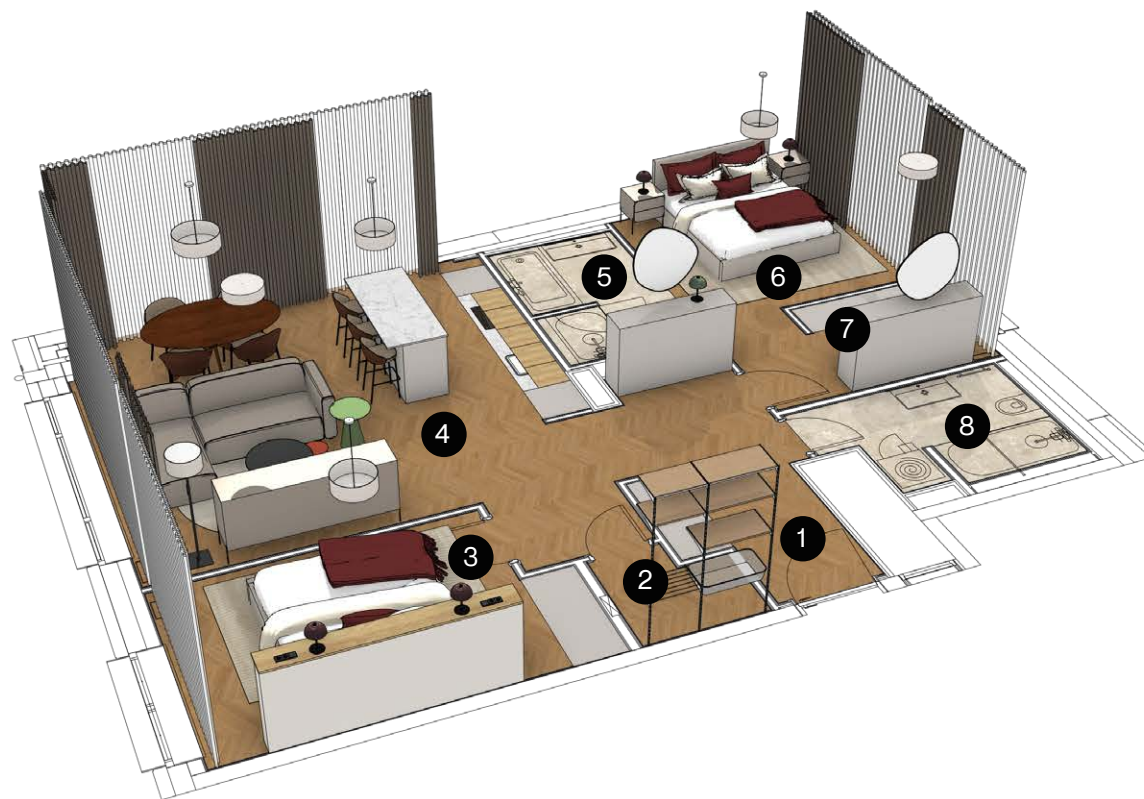
Priekšnama skapis

Guļamistabas skapis

Veļas mašīna un žāvētājs

1	PRIEKŠNAMS	8.18 m <sup>2</sup>
2	SAIMNIECĪBAS TELPA	2.09 m <sup>2</sup>
3	GUĻAMISTABA 1	12.46 m <sup>2</sup>
4	VIESISTABA & VIRTUVE	34.93 m <sup>2</sup>
5	VANNASISTABA 1	5.91 m <sup>2</sup>
6	GUĻAMISTABA 2	13.05 m <sup>2</sup>
7	GARDEROBE	4.24 m <sup>2</sup>
8	VANNASISTABA 2	5.58 m <sup>2</sup>

KOPĒJĀ PLATĪBA 86.44 m<sup>2</sup>



Mēbeļu izvietojumam ir ilustratīvs raksturs, daļēji mēbelētā dzīvokļa specifikāciju skatīt blakus