

DZĪVOKĻA ATRĀŠANĀS VIETA ĒKĀ



2.-6. STĀVS

## 1 GUĻAMISTABAS DZĪVOKĻIS AR DĀRZU

### DAĻĒJI MĒBELĒTA DZĪVOKĻA APRĪKOJUMS

Virtuves iekārta ar iebūvētu tehniku

Dienas un nakts aizkari

Griestu apgaismojums un stāvlampas

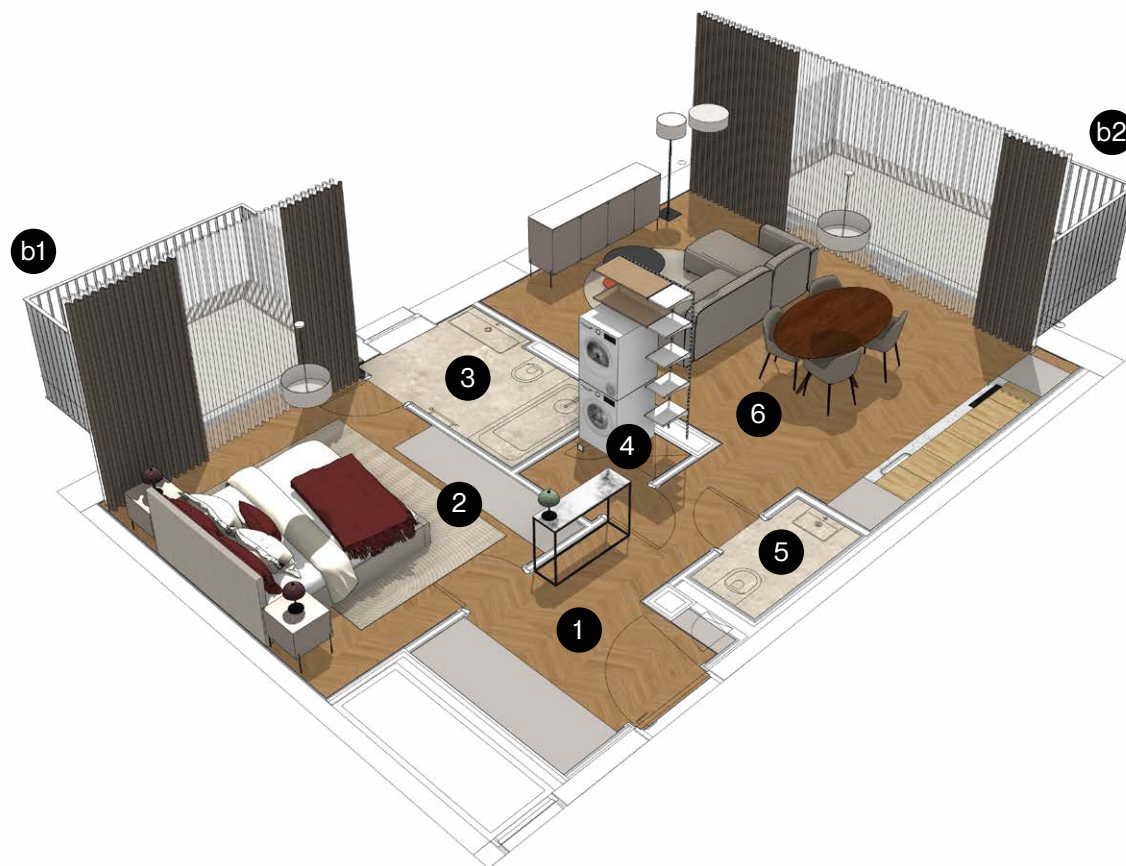
Priekšnama skapis

Guļamistabas skapis

Veļas mašīna un žāvētājs

1	PRIEKŠNAMS	7.67 m <sup>2</sup>
2	GUĻAMISTABA	14.29 m <sup>2</sup>
3	VANNASISTABA	4.94 m <sup>2</sup>
4	SAIMNIECĪBAS TELPA	1.91 m <sup>2</sup>
5	WC	1.55 m <sup>2</sup>
6	VIESISTABA & VIRTUVE	26.64 m <sup>2</sup>
b1	BALKONS	6.00 m <sup>2</sup>
b2	BALKONS	9.50 m <sup>2</sup>

KOPĒJĀ PLATĪBA 72.50 m<sup>2</sup>



Mēbeļu izvietojumam ir ilustratīvs raksturs,  
daļēji mēbelētā dzīvokļa specifikāciju skatīt blakus